

- Caisson d'extraction F400 (400°C/2h)
- Extraction d'air des cuisines professionnelles et tous autres locaux

Description

Application :

- ♦ Caisson d'extraction F400 pour locaux tertiaires et industriels pour désenfumage et/ou ventilation

Moteur et transmission :

- ♦ Moteur à patte IP55 classe F monté sur châssis 1 ou 2 vitesses
- ♦ Turbine double ouïe à action (possibilité d'avoir modèle avec turbine à réaction)
- ♦ Transmission par poulie/courroie

Alimentation électrique :

- ♦ Triphasé 230V/400V – 1 vitesse
- ♦ Triphasé 400V – 2 vitesses Dahlander (rapport 1/2)
- ♦ Triphasé 400V – 2 vitesses bobinages séparés (rapport 1/3 – 2/3)

Orientation aspiration / rejet :

- ♦ Aspiration et refoulement en ligne
- ♦ Aspiration et refoulement vertical à 90° possibles pour caissons PYRAL 2 500 et 3 500

Installation :

- ♦ En intérieur
- ♦ En extérieur avec toiture de protection
- ♦ Fixation possible contre un mur (avec chaise métallique)



Découvrez le PYRAL A avec notre coffret de relayage CONTROLVENT monté et câblé sur le caisson !

PYRAL A



Constitution

- ♦ Caisson en tôle d'acier galvanisé
- ♦ Les panneaux latéraux sont fixés par des verrous quart de tour, démontable et permettant l'accès au moto-ventilateur
- ♦ Moteur et transmission poulie/courroie
- ♦ Manchette lisse de raccordement
- ♦ Pieds supports en acier galvanisé permettant la fixation au sol ou le montage de plots antivibratiles

Gamme

- ♦ Composée de 4 modèles, la gamme couvre des débits jusqu'à 50 000 m³/h

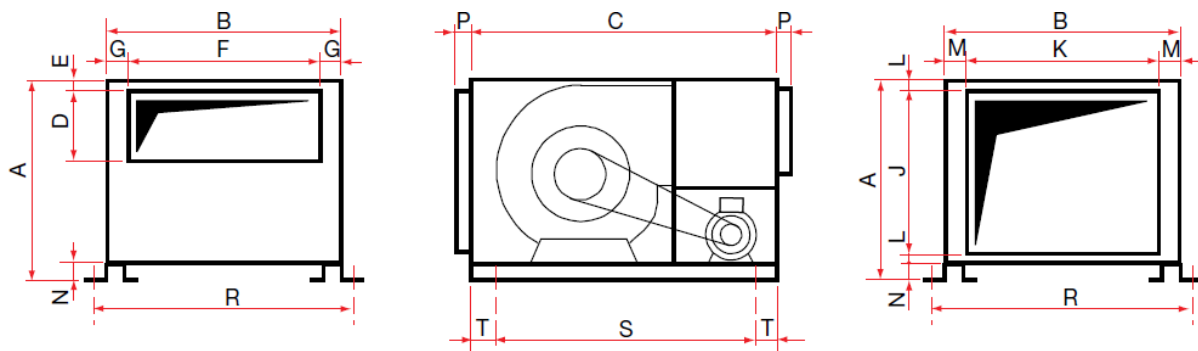
Options

- ♦ Plots anti-vibratiles
- ♦ Manchette souple / virole d'aspiration
- ♦ Pièces de transformation refoulement
- ♦ Bac de dégraissage
- ♦ Toiture (pour montage extérieur)
- ♦ Pressostat
- ♦ Capot de refoulement
- ♦ Chaise support

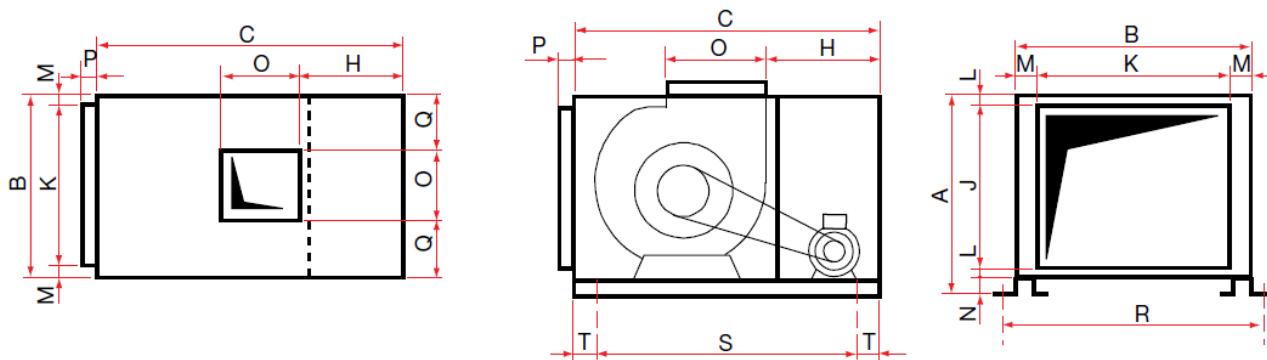
Désenfumage PYRAL A

Encombrement / Poids

ASPIRATION ET REFOULEMENT EN LIGNE



ASPIRATION EN LIGNE ET REFOULEMENT VERTICAL À 90°



PYRAL A	A (mm)	B (mm)	C (mm)	D (mm)	E (mm)	F (mm)	G (mm)	H (mm)	J (mm)	K (mm)
2 500	660	670	900	206	28	550	60	386	564	614
3 500	760	840	1 080	303	28	680	80	380	664	784
4 500	1 120	1 080	1 340	435	122	860	110	490	1 024	1 024
5 500	1 420	1 340	1 700	550	177	1 040	150	550	1 284	1 284

PYRAL A	L (mm)	M (mm)	N (mm)	O (mm)	P (mm)	Q (mm)	R (mm)	S (mm)	T (mm)	Poids (kg)
2 500	28	28	40	322	40	174	700	840	30	52
3 500	28	28	40	453	40	193,5	870	1 020	30	103
4 500	28	28	40	569	40	255,5	1 110	1 280	30	163
5 500	28	28	80	715	40	312,5	1 320	1 640	30	309

Désenfumage PYRAL A

Caractéristiques moteurs

MOTEUR 1 VITESSE - TRIPHASÉ - 4 PÔLES (1500 Tr/mn) - 50Hz - AVEC PTO									
Puis. (kW)	Tension (V)	Vit. Rot. (Tr/mn)	Intensité (A)	ID/IN	Rend (%)	cos ϕ	Type	Al.	Poids (kg)
0,37	Tri 230/400	1395	1,74/1,00 A	4,8	77,3	0,69	71	14	11
0,75	Tri 230/400	1430	2,85/1,64 A	7,0	82,5	0,80	80	19	14
1,10	Tri 230/400	1455	4,17/2,40 A	7,6	84,8	0,78	90S/L	24	19
1,50	Tri 230/400	1445	5,58/3,21 A	7,4	85,5	0,79	90S/L	24	21
2,20	Tri 230/400	1435	8,17/4,70 A	7,6	86,7	0,78	100L	28	32
3,00	Tri 230/400	1440	11/6,31 A	7,8	88,0	0,78	100L	28	31
4,00	Tri 230/400	1450	14,3/8,20 A	7,0	89,1	0,79	112M	28	40
5,50	Tri 230/400	1465	17,9/10,3 A	8,5	90,7	0,85	132S	38	56
7,50	Tri 230/400	1465	24,7/14,2 A	8,5	90,6	0,84	132M	38	77
9,20	Tri 230/400	1460	29,5/17 A	8,1	91,0	0,86	132M	38	77
11,00	Tri 400/690	1470	38,8/22,3 A	8,0	91,4	0,78	160M	42	111
15,00	Tri 400/690	1465	28,7/16,6 A	6,3	92,1	0,82	160L	42	116
18,50	Tri 400/690	1474	35,2/20,4 A	8,3	92,6	0,82	180M	48	162
22,00	Tri 400/690	1470	41,6/24,1 A	8,5	93,0	0,82	180L	48	164

Désenfumage PYRAL A

Caractéristiques moteurs

MOTEUR 2 VITESSES - TRIPHASÉ - DALHANDER 4/8 PÔLES (1500/750 Tr/mn) - 50Hz - AVEC PTO														
Puis. (kW)	Tension (V)	Vit. Rot. (Tr/mn)		Int. (A)		ID/IN		Rend (%)		cos ϕ		Type	Al.	Poids (Kg)
		GV	PV	GV	PV	GV	PV	GV	PV	GV	PV			
0,6/0,15	Tri 400	1440	710	1,76	0,76	5,5	3,1	68,5	46	0,72	0,62	80	19	14,8
0,8/0,2	Tri 400	1415	690	1,99	0,884	4,7	2,7	70	49,5	0,83	0,66	80	19	14,8
1,2/0,3	Tri 400	1430	705	2,92	1,29	5,5	3,1	76	57	0,78	0,59	90	24	21,1
1,6/0,4	Tri 400	1420	700	3,8	1,69	5,7	3,2	77	59	0,79	0,58	90L	24	23,3
2,2/0,55	Tri 400	1430	700	4,84	2	6,9	3,5	80	65	0,82	0,61	100L	28	29,9
2,8/0,7	Tri 400	1410	690	6,01	2,41	6	3,6	80	66,5	0,84	0,63	100	28	32,3
3,8/1	Tri 400	1440	710	8,26	2,75	7	4	80	74	0,83	0,71	112M	28	45,8
5/1,3	Tri 400	1440	730	10,4	3,5	8,5	6,2	80	76,5	0,87	0,7	132S	38	66,9
7,2/1,8	Tri 400	1440	725	14,4	4,64	8,5	6,2	83	80	0,87	0,7	132M	38	82,7
11/3	Tri 400	1455	725	21,7	7	7	4,3	86	82,5	0,85	0,75	160M	42	119
14/3,5	Tri 400	1455	725	26,5	8,45	7,2	4,2	86,5	83	0,88	0,72	160L	42	135
17/4,3	Tri 400	1475	730	33,4	12,7	8	4	89,5	84,2	0,82	0,58	180M	48	162
20/5	Tri 400	1470	730	38,6	14,1	8,8	5,1	89	82,7	0,84	0,62	180L	48	177
28/6,5	Tri 400	1480	735	52	18	7,4	3,6	91,5	87	0,85	0,6	200L	55	235

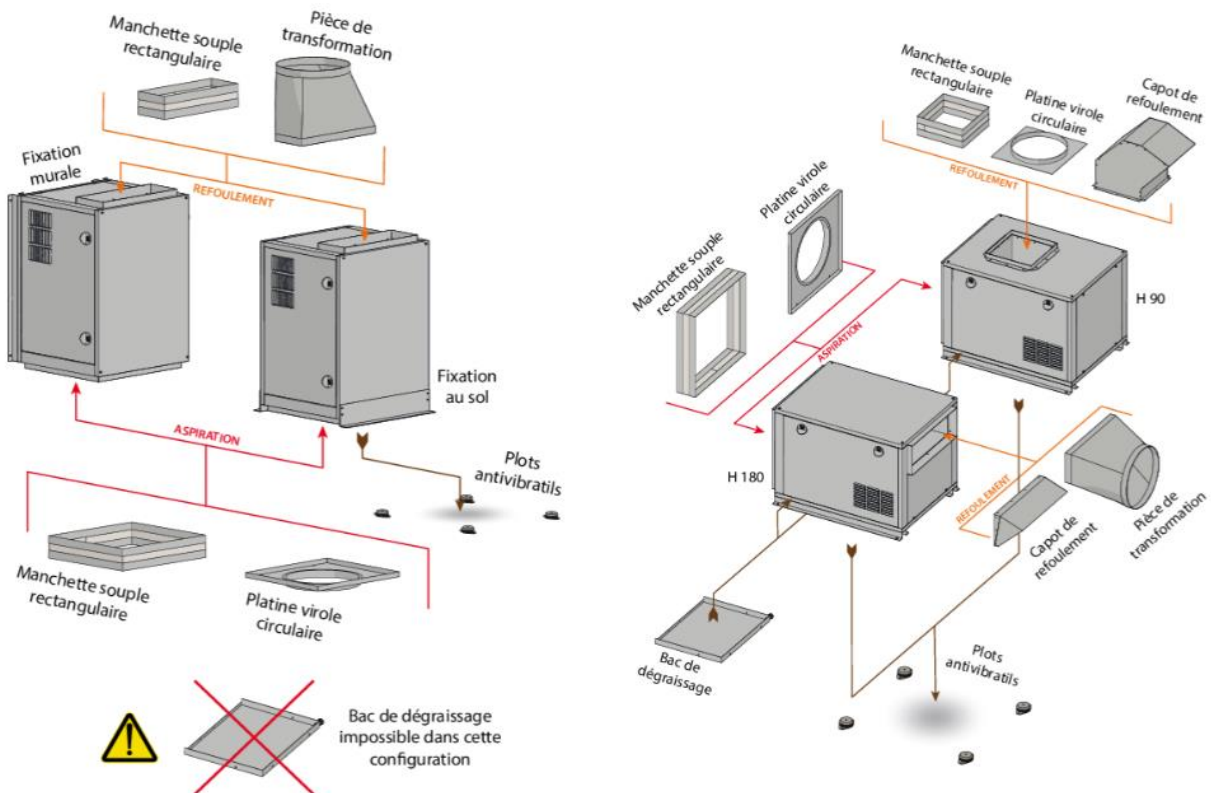
Désenfumage PYRAL A

Caractéristiques moteurs

MOTEUR 2 VITESSES - TRIPHASÉ - DALHANDER 4/8 PÔLES (1500/750 Tr/mn) - 50Hz - AVEC PTO														
Puis. (kW)	Tension (V)	Vit. Rot. (Tr/mn)		Int. (A)		ID/IN		Rend (%)		cos ϕ		Type	Al.	Poids (Kg)
		GV	PV	GV	PV	GV	PV	GV	PV	GV	PV			
0,55/0,20	Tri 400	1450	970	1,75	1,05	5	3,7	65,7	46	0,69	0,6	80	19	15,6
0,75/0,25	Tri 400	1430	970	1,94	1,32	4,7	3,9	68	48	0,82	0,57	80	19	14
1,1/0,3	Tri 400	1440	970	2,92	1,51	5,4	5,1	72,5	53	0,75	0,54	90S	24	21,3
1,5/0,37	Tri 400	1440	970	3,65	1,62	5,5	4,5	75	55	0,79	0,6	90L	24	23,5
2,2/0,7	Tri 400	1430	970	4,91	2,48	6	5,5	77	68	0,84	0,6	100L	28	31,4
3/1	Tri 400	1460	985	6,85	3,86	7,6	6,2	81	68	0,78	0,55	112M	28	46
4,5/1,5	Tri 400	1465	990	10,2	5,38	7,5	7	82	76	0,78	0,53	132S	38	64,2
6/2,2	Tri 400	1465	990	13,7	6,96	7,8	7,4	82	80	0,78	0,57	132M	38	72,8
10/3,3	Tri 400	1475	975	22	8,74	7	4	87	79	0,76	0,69	160M	42	121
14/4,5	Tri 400	1470	975	28	11	7	4,5	88	79	0,82	0,75	160L	42	139
16/6,5	Tri 400	1465	980	28,4	12,5	8,5	7,6	88	86,3	0,85	0,87	180M	48	195
20/8,5	Tri 400	1465	985	34,9	16,3	9	8,7	89	87,5	0,93	0,86	180L	48	200
26/9	Tri 400	1480	990	47,7	18,6	7,5	7,5	90,5	88,5	0,87	0,79	200L	55	265

Désenfumage PYRAL A

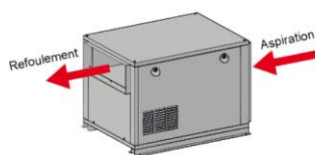
Compatibilité des accessoires



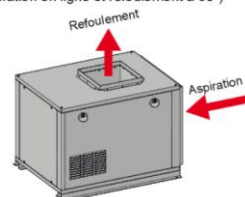
Orientations / Servitudes

CAISSON EN POSITION HORIZONTALE

Orientations : H180-D* / H180-G*
(aspiration et refoulement en ligne)

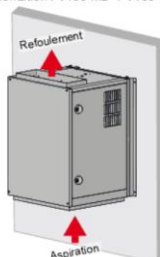


Orientations : H90-D* / H90-G*
(aspiration en ligne et refoulement à 90°)

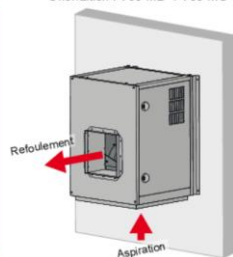


CAISSON EN POSITION VERTICALE (POSSIBLE SUR PYRAL 2500-3500)

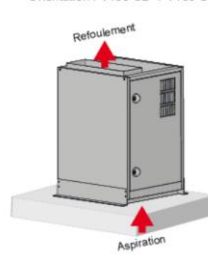
Orientations : V180-MD* / V180-MG*



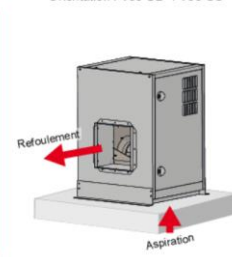
Orientations : V90-MD* / V90-MG*



Orientations : V180-SD* / V180-SG*



Orientations : V90-SD* / V90-SG*



* D : servitude droite dans le sens de l'air (en standard)
* G : servitude gauche dans le sens de l'air (sur demande)

M : fixation au mur
S : fixation au sol

Désenfumage PYRAL A

Accessoires

Isolation double paroi :

Isolation par une laine de verre de forte densité, doublée par une tôle en acier galvanisé

PYRAL A	2 500	3 500	4 500	5 500
Poids (kg)	18	30	52	84

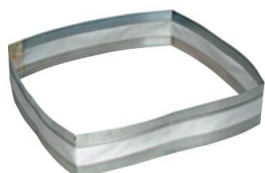
Plots antivibratiles :

- ♦ Plots en élastomère, semelle et disque acier zingué
- ♦ Température d'utilisation -30 à 70°C

PYRAL A	2 500	3 500	4 500	5 500
Quantité	4	4	4	4
A (mm)	60	80	80	100
B (mm)	76	100	100	124
C (mm)	90	120	120	148
d (mm)	6,2	8,2	8,2	10,2
D (mm)	M6	M8	M8	M10
H (mm)	24	27	27	28

Accessoires de raccordement :

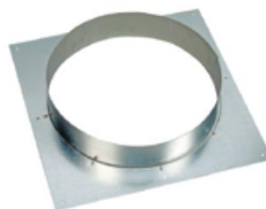
MANCHETTES SOUPLES



Aspiration et refoulement. Toile M0 sertie sur deux bandes en acier galvanisé.

Largeur tendue 150 mm (livrée non montée).

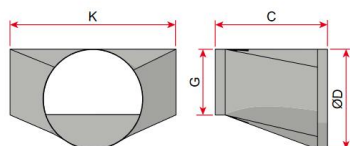
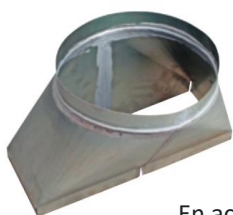
PLATINE VIROLE ASPIRATION



En acier galvanisé (livrée montée).

PYRAL A		2 500	3 500	4 500	5 500
Manchettes souples rectangulaires H x L (mm)	Aspiration	568 x 618	668 x 788	1 028 x 1 028	1 288 x 1 288
	Refoulement	210 x 554	307 x 684	439 x 864	554 x 1 044
Ø (mm) Platine virole et Manchette souple	Aspiration	450	630	800	1 000

PIÈCE DE TRANSFORMATION REFOULEMENT



En acier galvanisé (livrée non montée).

PYRAL A	2 500	3 500	4 500	5 500
A (mm)	210	307	439	554
B (mm)	554	684	864	1044
C (mm)	350	450	500	600
ØD* (mm)	400	630	800	900

* Pour autre diamètre D, prévoir des réductions centrées

Désenfumage PYRAL A

Accessoires

Bac de dégraissage :



- ◆ Panneau bac étanche en acier galvanisé, intérieur au caisson avec une purge bouchonnée $\varnothing 3/4$. Trou de purge de volute monté sur le ventilateur.
- ◆ Impossible pour les caissons en position verticale.

Toiture :

Pointe de diamant directement formée sur la tôle supérieure du caisson.

Pressostat :



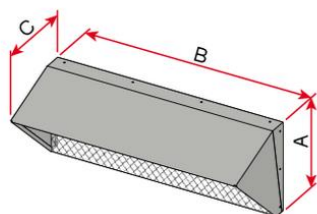
Plage de pressions : 20 à 200 Pa ou 200 à 1000 Pa. Il est équipé de contacts auxiliaires NO et NC. Kit de montage :

- ◆ 1 patte de fixation
- ◆ 1 m de tube plastique
- ◆ 2 prises de pression

Capot de refolement :

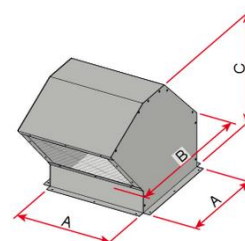
- ◆ Fabrication en acier galvanisé, avec grillage étiré antivolatile répondant à la norme NFE 51190

CAPOT DE REFOULEMENT EN LIGNE



PYRAL A	2 500	3 500	4 500	5 500
A (mm)	230	345	515	645
B (mm)	550	680	860	1 040
C (mm)	180	270	400	500

CAPOT DE REFOULEMENT 90°



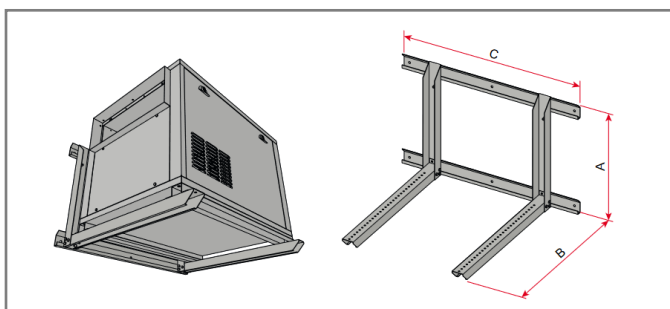
PYRAL A	2 500	3 500	4 500	5 500
A (mm)	420	550	650	800
B (mm)	675	880	1 120	1 300
C (mm)	500	600	750	850

Chaise support :

Composée de 2 rails à fixer sur le mur (visserie non fournie) et de 2 équerres support.

- ◆ Chaise support type 1 : charge maxi 100 kg
- ◆ Chaise support type 2 : charge maxi 180 kg

(Les charges maxi indiquées sont données pour des centres de gravité au centre de C).

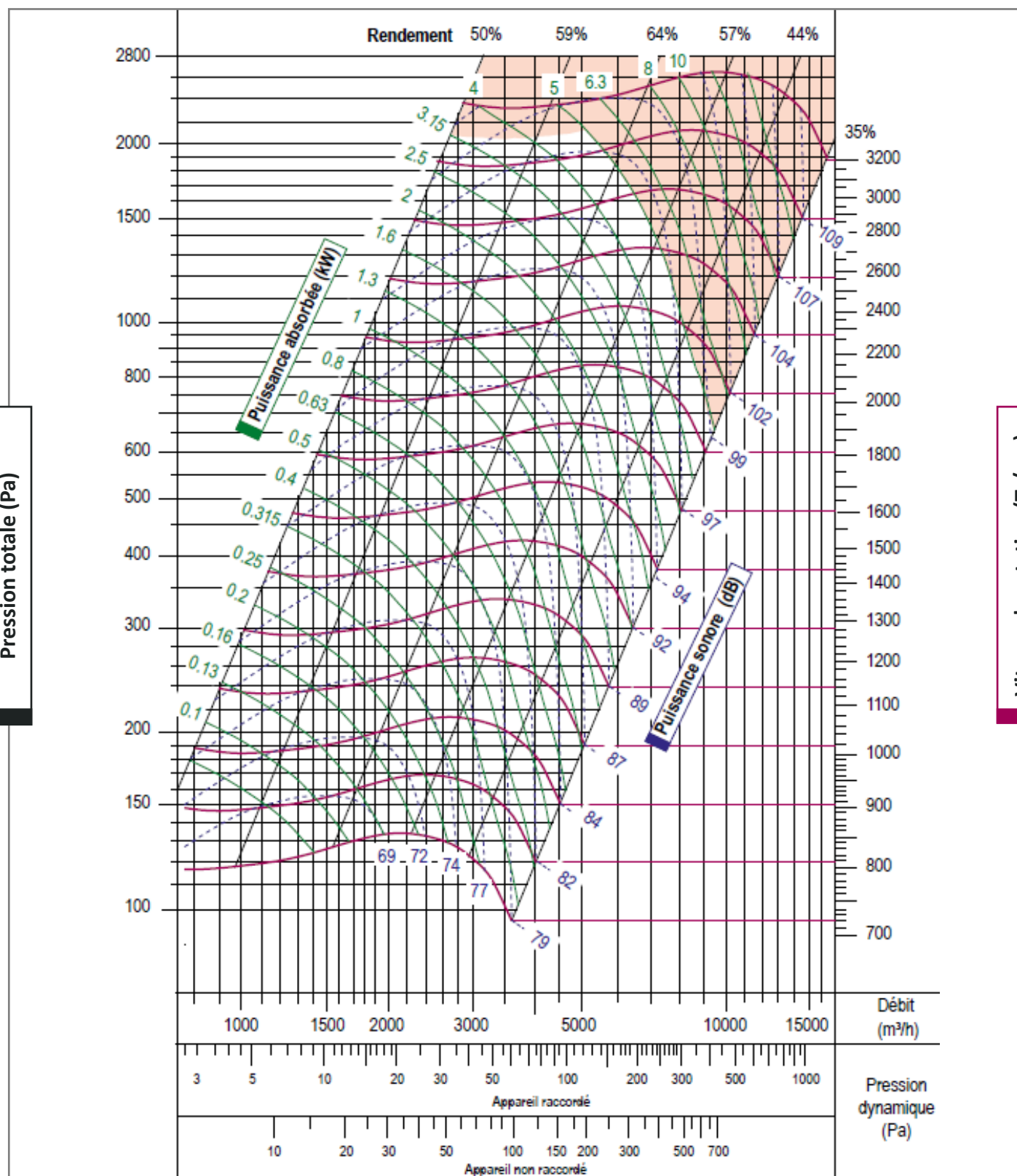


PYRAL A	Type 1	Type 2
A (mm)	600	600
B (mm)	980	1 220
C (mm)	800	1 260
Charge maxi (kg)	100	180

Désenfumage PYRAL A

Courbes de sélection

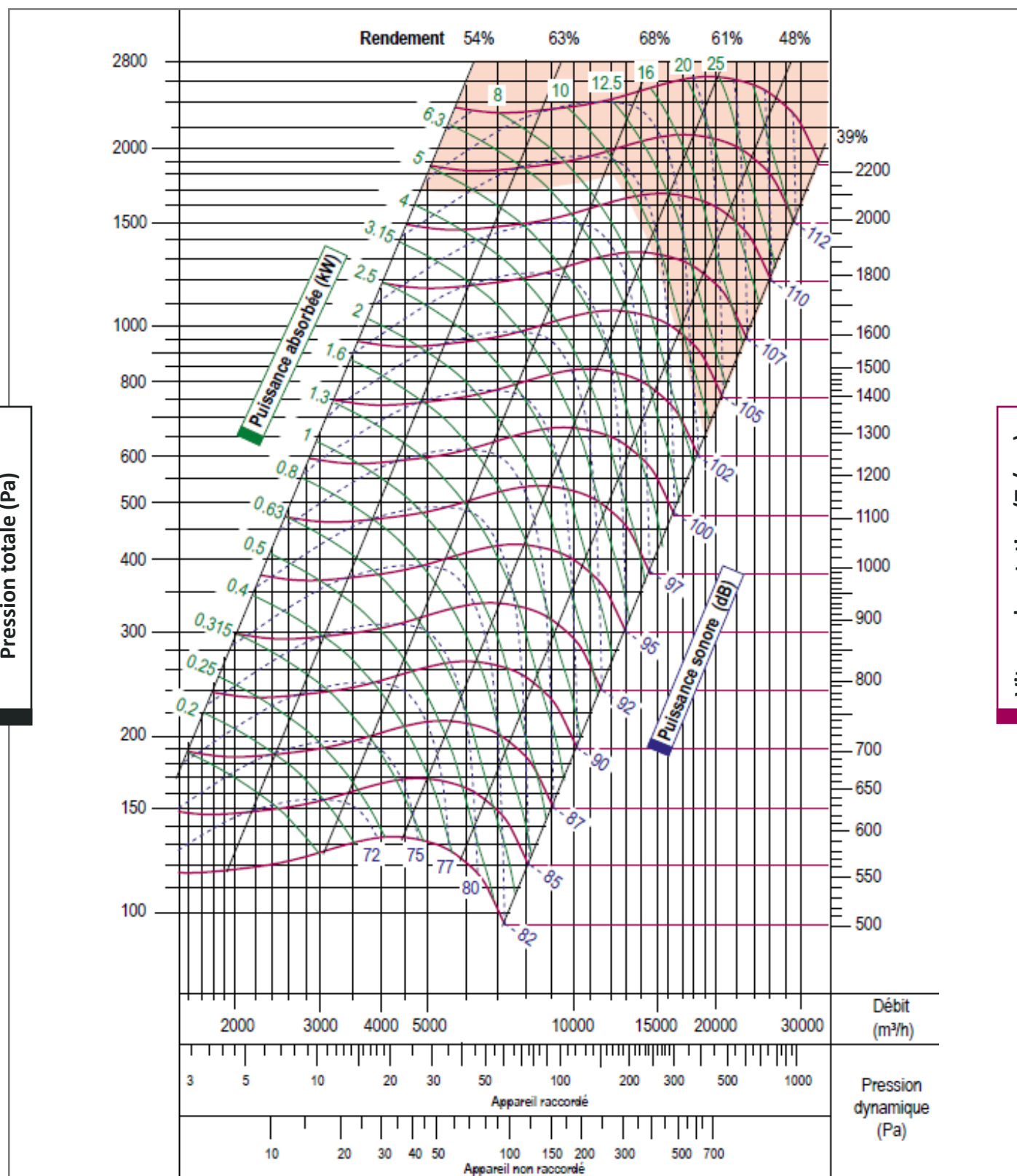
PYRAL A 2500 :



Désenfumage PYRAL A

Courbes de sélection

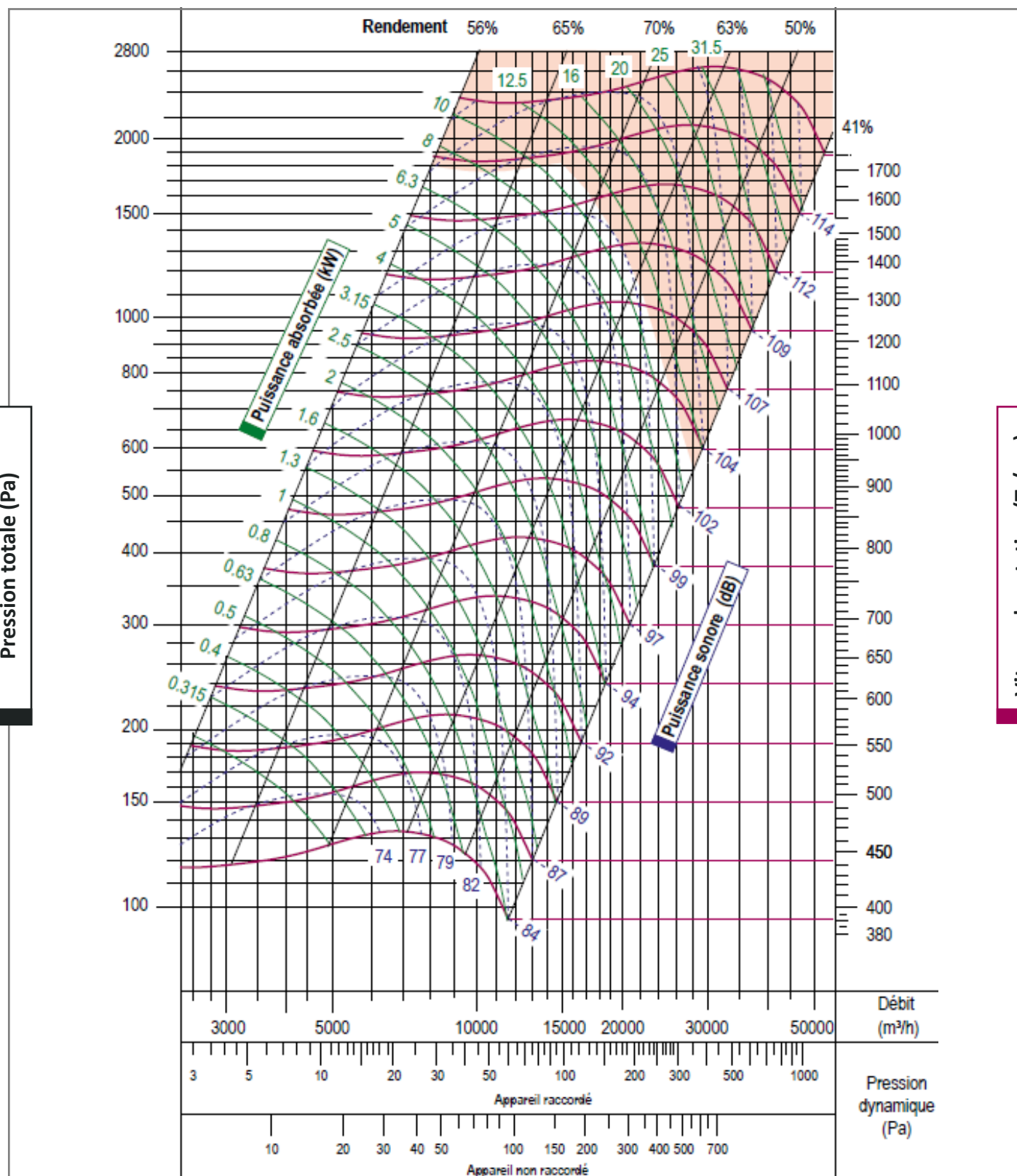
PYRAL A 3500 :



Désenfumage PYRAL A

Courbes de sélection

PYRAL A 4500 :



Désenfumage PYRAL A

Courbes de sélection

PYRAL A 5500 :

